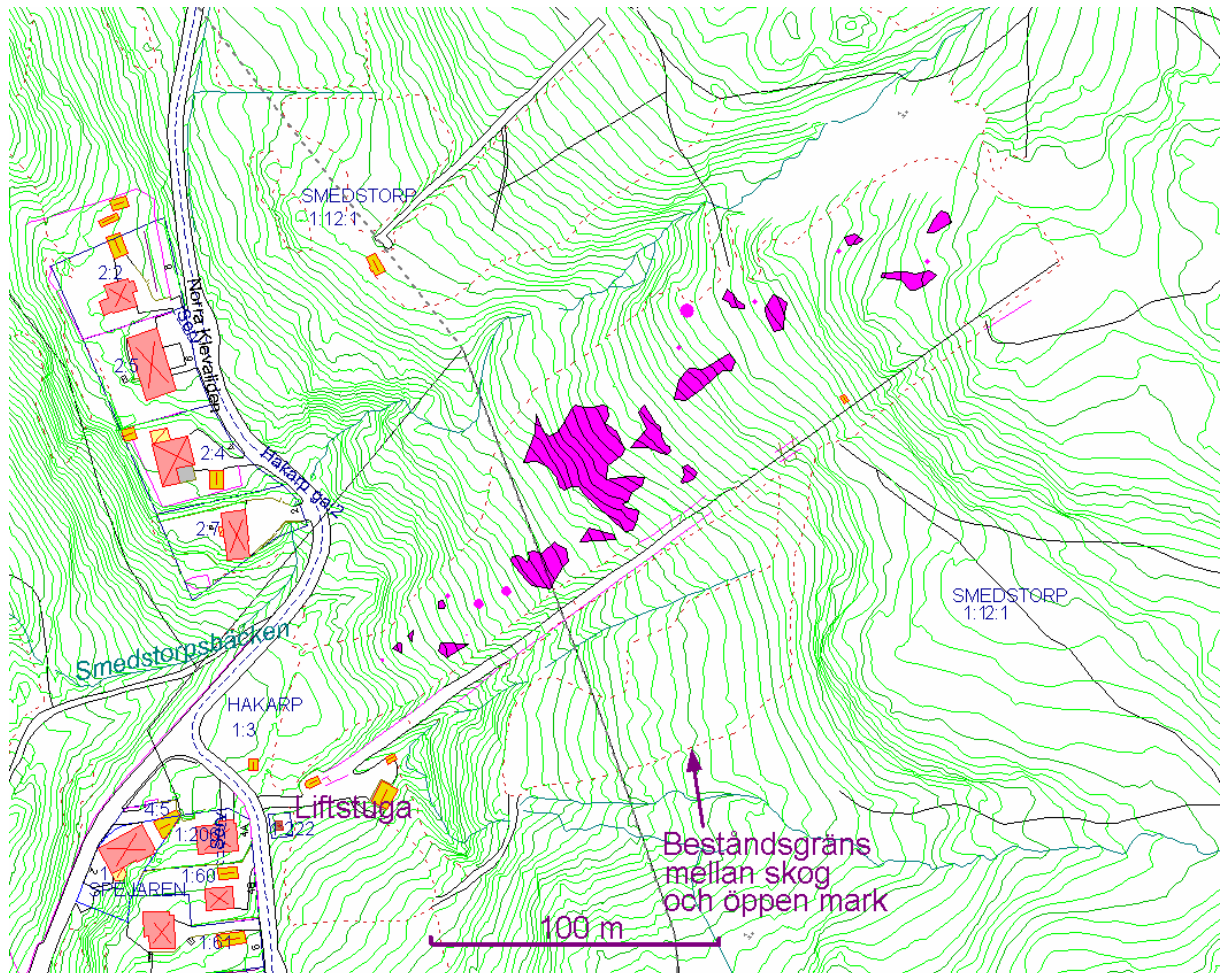


Finnögontröst, Strutsabacken i Huskvarna

Strutsabacken ligger på en västvänd sluttning i naturreservatet Huskvarnabergen öster om Huskvarna. Backen har fått sitt namn av en soldat Struts vars soldattorp låg i backen. Sedan decennier tillbaka är den en utförsåkningsbacke med tre nedfarter. Mest finnögontröst är det i den mellersta nedfarten. Mellan nedfarterna går bäckraviner som rinner samman till Smedstorsbäcken vid vägen nedanför backen. Backen har en fallhöjd på 75 meter.

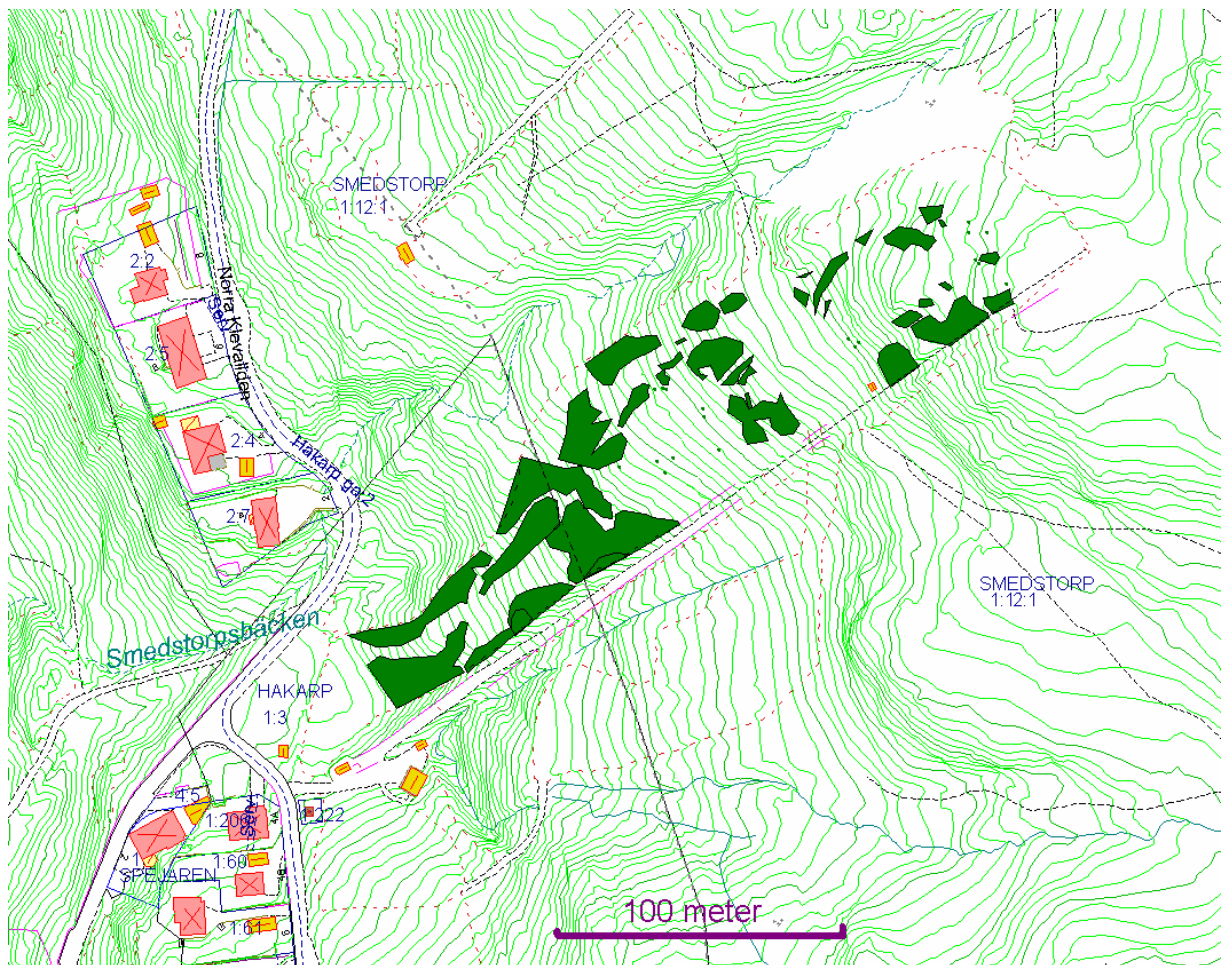


Figur 1. Finnögontrösten (violett fält) i Strutsabacken Huskvarnabergen, inmätt areal 2005 är 1619 m² jämfört med 1999 då finnögontrösten fanns på 2727 m².

Jönköpings kommun har mätt in den areal där finnögontrösten hittas och 2005 var arealen 1619 m². Det är mindre än vad som fanns 1999 då utbredningen var 2727 m². Utbredningen är mer splittrad 2005 än 1999. Enstaka notering gjordes 1999 i norra nedfarten och några hundra ex hittades 2005 i nedfarten söder om förekomsten i mellersta backen.

Den mellersta backen är kuperad med höjdparter och sänkor, således med variation i floran därefter. I backens nedre del (i hålan) växer bladvass, skogssäv, älgört och revsmörblomma. Denna sänka vill idrottsklubben fylla igen för att få en bättre skidbacke. I backen finns noterat ljung, darrgräs, knägräs, solvända, jungfrulin, backnejlika, getväppling, äkta johannesört, slätterfibbla, rikligt med sommarfibbla, vanlig ögontröst och finnögontröst. Men också ohävdarter som hallon, brännässlor, lupiner, åkertistel, stormåra, lövsly mest björk men också enstaka askuppslag. Ett stråk med hirsstarr växer snett nedför mitt i backen.

Den mellersta och nordliga backen är åtskilda av Smedstorpsbäckens ravin och här finns bland annat hässleklocka, skogsstarr, storrams och stinksyska.



Figur 2. Ohävdarternas utbredning i Strutsbacke 2005, lövsly, hallon, brännässla och lupiner.

Hävd i backen

Årlig slås backen med slaghack i augusti – september utifrån utförsåkningens behov. Höet ligger kvar på backen.

Jönköpings kommun har satt igång ett samarbete med länsstyrelsen och IKHP som ska leda till en bättre hävd och livsmiljö för finnögkontrösten i backen.

STADSBYGGNADSKONTORET

Staben

2005-12-05

Helen Bjurulf
Biolog